

CELLE

Bahnhof Celle „Neu denken“ für den Celler Bahnhof

FÖRDERVEREIN BAHNHOF CELLE

Bürger für mehr Fahrrad, für mehr Service und eine Quartiersentwicklung unseres Bahnhofs



...Auszug unserer Webseite

Bahnhöfe sind ein wichtiger Teil einer Stadt, deren Mobilität und der Identifikation des Bürgers mit seiner Stadt, so auch unser Bahnhof in Celle.

Ankommen dort, heißt ankommen in der Heimat, oder zum Feierabend. Abfahren ist oftmals die morgendliche Arbeitsroutine oder der große Aufbruch in die Ferne.

Verbunden seit Generationen mit Frohsinn, Wehmut, Ferienstimmung, Abschied nehmen oder Startpunkt für die Ferne.

...lassen wir es nicht soweit kommen!



22.10.2021

VERMIETUNG - VERTRIED:

5



22.10.2021

Central Station NY, USA 67 Gleise

4





unsere Satzung sagt dazu:

...Des Weiteren richten sich die Aktivitäten des Vereins darauf, Lebensqualität am Bahnhof Celle zu erhöhen durch...

Förderung ...Völkerverständigungsgedankens, Förderung des Klimaschutzes

Förderung der Erziehung, Volks- und Berufsbildung einschließlich der Studentenhilfe

Der Zweck...Einrichtung...Räumen im Bahnhof Celle oder der direkten Nachbarschaft zur Steigerung...durch selbstloses bürgerschaftliches Engagement.

...Angebote sollen integrativ und inklusiv gestaltet werden.

Arbeitslose und Geringqualifizierte sollen für die technischen Zusammenhänge bei Fahrrädern qualifiziert werden.

Verantwortung übernehmen Nachhaltigkeit



Nachhaltigkeit ist kein Standardprodukt, das sich eine Gesellschaft kaufen kann. Es bedarf der Anstrengung vieler Beteiligten, eine Schonung der Umwelt und Ressourcen.

Arbeiten in und um das „Fahrrad“, mit handwerklicher Arbeit und notwendiger Technik, in einem ökologischen Rahmen mit innovativen Ideen, das ist eine Aufgabe für alle Mitglieder.

Wir haben uns überprüfbare Ziele gesteckt. Wir wollen in unserem Mikrokosmos ein CO₂-neutrales Umfeld schaffen. Dazu werden wir im Jahr 1 nach Gründung eine CO₂ Bilanz der Öffentlichkeit vorstellen und im Jahr darauf eine deutliche Reduzierung, trotz steigender Aktivitäten von mindestens 15% erreichen.



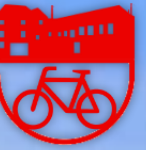
Woher wir kommen, Hans-Hermann Lilie

2015 - 2018 „Montags sind die Räder, dran. ...Handwerkerhof in der Kreuzkirche

2020 gemeinsam mit Ali Alboushi wird in einer Garage, neben der Park+Ride Anlage am Bahnhof, ein Fahrrad-Verleih etabliert

2020 Idee zur Gründung eines Vereins „Schwerpunkte Bahnhof, Fahrrad & Beschäftigung schaffen, Juli 2021 die Gründung

Angebotspektrum des FahrradCelle



Fahrradverleih+, mit dem Mehrwert durch die Weiterverwendung von älteren, abgelegten Velos, die durch RadBahnhof Aufbereitung wieder verkehrssicher sind. Dazu kommen:

Hol- & Bring Service , Tourenberatung, Familienangebote
geführte Kultur-, Mountainbike- und Südheide-Touren

Lastenradtransporte durchführen und –Räder vermitteln

Gebrauchtfahrradhandel und -Vermittlung

Fahrradbörsen & „Fietsenmarkt“ für gebrauchte Velos

Fahrrad-Abo+, Mehrwert für Pendler, Schüler, Hotels und Firmen

Fahrrad- & Pedelec-Kurse mit Verkehrswacht, Polizei, Malteser

Fahrradcodierungen zusammen mit Institutionen



Angebotspektrum RadBahnhof

Schnellreparatur ...gleich vor Ort, für Pendler

„Morgens abgeben – abends fertig zurück“

Sommer- & Wintercheck

Check-up-my-bike , das eigene Fahrrad

Pimp-up-my-bike“, eine Community die ihr Fahrrad individualisiert, bspw.: lackieren, „neue Reifen“, u.v.m.

Aufbau einer Celleraner Community für „Fahrrad-Enthusiasten“, die ihre Mobilität nachhaltig, klimafreundlich und stadtgerecht gestalten wollen

Angebotspektrum schaffen Beschäftigung



Eine Anlaufstelle schaffen um Menschen eine Chance „learning by doing“, eine Qualifizierungstätigkeit und eine Weiterbildung zu ermöglichen, dies insbesondere für Menschen (m/w/d) aus prekären sozialen Umständen

Unterstützen von Existenzgründungen für den vorgenannten Personenkreis, (Klein) -Unternehmertum auf der Plattform Förderverein Bahnhof Celle

Die Zusammenarbeit und Unterstützung (Klein) -Unternehmertum, die in den Stadtteilen Fahrradservice anbieten



...etabliert auf der Plattform

www.fahrradcelle.de

Wir unterstützen: Förderverein Bahnhof Celle – Bürger für mehr Fahrrad, für mehr Service und eine Quartiersentwicklung unseres Bahnhofs

*Fahrrad leihen, abholen
einfach, sicher, sofort
mit viel Freude am Fahren*

SOFORT LEIHEN

VORBESTELLEN



Förderverein Bahnhof Celle Plattform

Bundeskanzlerin Angela Merkel (CDU) hält am Dienstag (16.15 Uhr) eine Rede zum Thema Plattform-Ökonomie.

...kommt auf Tech-Branche, alle GAFAM Firmen haben die Plattform als Grundlage Ihrer Geschäftsideen & - Ausrichtung

Prozesse die es sich zur Aufgabe machen, Anbieter & Interessenten mit gemeinsamen Interessen auf einer verbindenden Plattform zusammenzubringen

Ähnlich wie der #netzwerkcelle für „white collar“ werden wir für „blue collar“ Menschen ein Angebot haben, eine Community schaffen um weitere gemeinsame Ideen & Ziele umzusetzen

Plattform



↑ wirkt auf & mit Zivilgesellschaft, Institutionen, Politik ↑

↕ Schafft Raum für Ideen & Kreatives, setzt Konkretes um ↕

↓ Ist Servicepartner, setzt Standards für die Community ↓

✓ **FahrradCelle**
der Verleih
Hans Lilie &
Ali Alboushi

Second Hand
Fahrrad-Mobilität
Hans Lilie &
Ali Alboushi

pimp-up-my-
bike

Fahrrad
Zubehör

Self Repair

Tipps &
Tricks

Gestaltung
& Services
Bahnhof ist
mehr...

Celles
Schaufenster

Bürger-
bahnhof

✓ **Radbahnhof**
Service Rad
Hans Lilie &

Fahrrad im **Abo**
Abo-Service
Hans Lilie &



...Konklusion:

Dazu ist bestens der seit Jahren leerstehende Gebäudeteil „ehemalige Gepäckabfertigung“ des Bahnhof Celle geeignet.

Um nach einer Sanierung, die vom Verein angestrebte „Heimat Ihrer Aktivitäten für Bürger, Gäste und Touristen“ zu sein.

Notwendig um das Ziel zu erreichen



Mobilitätswende

Fahrrad ist ein (der?)Schlüssel zur veränderten Mikromobilität

**Bedeutung
für die Ziele
des Vereins!?**

Auswirkungen:

Kommunales Management & Transformation,

Spagat in den Bedürfnissen:

individuelle Mobilitätsanforderung des Fahrradfahrenden
versus ...heiliger Gral Auto...

Nachhaltigkeit

Bedeutung für die
Ziele des Vereins!?

Der gesellschaftliche Wandel

Die politische Ableitung daraus

Die konkrete Ausgestaltung vor Ort

Auswirkungen:

Anforderungen durch die Zivilgesellschaft hinsichtlich Partizipation & Transparenz an die Institutionen werden stark wachsen

Bürokratie darf nicht die Antwort sein

Gesellschaft - Kommunales Management & Transformation,

Spagat in den Bedürfnissen: Machbarkeit, Gruppen-Egoismus, Eliten-Bedürfnisse...

Demografie

Bedeutung für die
Ziele des Vereins!?

Ist eine „Naturgewalt“,

Herausforderung für alle gesellschaftlichen Gruppen

Die politische Ableitung daraus

Die konkrete Ausgestaltung vor Ort

Auswirkungen:

Anforderungen an Institutionen durch „Einzelne“ werden stark wachsen

Abwarten & ... darf nicht die Antwort sein

Gesellschaft - Kommunales Management & Transformation,

Spagat in den Bedürfnissen: Machbarkeit versus Wunsch

Digitalisierung

Smartphone ist Briefpapier, Kugelschreiber, Buch, Kino, TV, Taschenlampe, Schlüssel, Geldbörse, Ticket, Identitätsnachweis,

Wohl schon bald ergänzend als

Apotheke, Arzt, Lehrer, Dozent, Polizist, Security, Pastor, Polizist, Therapeut...

2022: Die Bahn beendet Kauf von Tickets beim Schaffner – WELT

Auswirkungen:

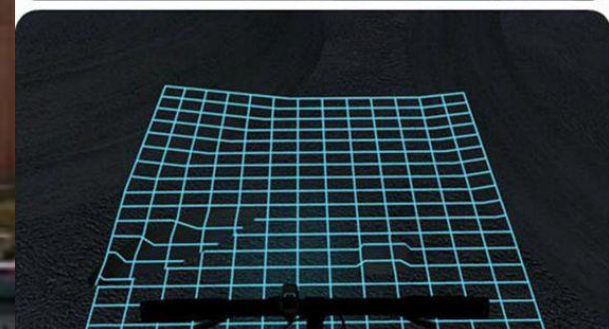
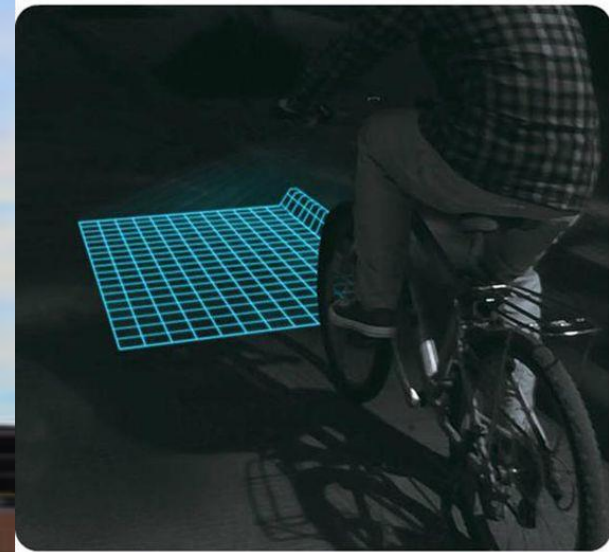
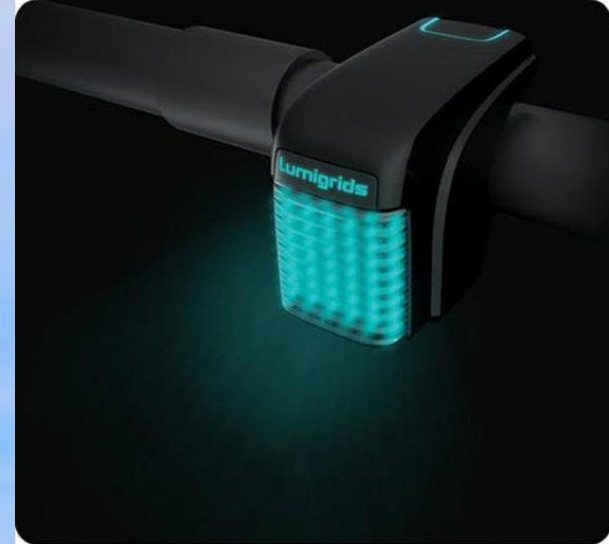
Kommunale Daseinsvorsorge: WLAN, Stromtankstelle?

Remote Steuerung & Monitoring

Algorithmen, Edge, IoT

Digitalisierung in Niedersachsen (celleheute.de)

Bedeutung für die Ziele des Vereins!?



Förderungsmöglichkeiten



Stadt, Landkreis

wirtschaftsregion-celle.de

[Förderung von Vereinen \(foerderland.de\)](http://foerderland.de)

[Quartiersentwicklung: allerland Immobilien GmbH](#)

Land (Nbank, LVNG,...)

Bund (KfW,...)

[KfW-Förderprodukte für soziale Organisationen und Vereine](#)

[Fördermöglichkeiten für Fahrradparkhäuser an Bahnhöfen in Deutschland | Fahrradportal \(nationaler-radverkehrsplan.de\)](#)

EU (EU-Info.de)

Unternehmen, unternehmensnahe Stiftungen

[Stadtwerke Celle | Photovoltaik \(stadtwerke-celle.de\)](#)

[Förderung - Deutsche Bahn Stiftung](#)

[FABB | Deutsche Bahn AG](#)

Bürgerliche Stiftungen

[Bürgerstiftung Celle | Gemeinsam viel Bewegen \(buergerstiftung-celle.de\)](#)

Crowdfunding, Spenden, Sponsoren

www.celle-crowd.de

kunterbunte Ideen



Bikes Ausrüstung für Kinder vorhalten, verleihen, empfehlen

Kooperationen mit Initiativen wie „Innenstadt“ ...

Pimp up my bike – Lackierer in und um Celle

Malteser helfen Frauen aufs Fahrrad

40% der Velos (Stadträder) stehen still in Hamburg Eimsbüttel

sharen, leihen, mieten, leasen!?

Die 15 häufigsten Fehler beim Fahrradfahren

Tipps auf social media, unsere Ratschläge aus der Praxis...

Fahrradanhänger im Test, unsere Ratschläge aus der Praxis...

So reisen sie bequem mit dem Fahrrad in Eisenbahnen, unsere Ratschläge...

Straße (Marginale) der Zukunft – Bahnhof – Innenstadt Marginale

Protected Bikelanes, die durch Bordsteine vom restlichen Verkehr getrennt sind.

ZOB – alle Touristenbusse halten dort, Umstieg auf Mikromobilität,

Lieferservice an ZOB, CO2 Gutschein...

Parkhaus am Bahnhof – ähnliches Konzept

Neugestaltung Fahrradvorplatz Bahnhof

PopUp Radweg Altstadt – Innenstadt, die Marginale...

Fahrradparkhaus mit Servicestation, Repair-Service und Fahrradwaschanlage

Auf www.bahnhofcelle.de werden wir im Oktober eine Themensammlung veröffentlichen,

eine Online Diskussion mit Bürgern etablieren, Anregungen & Kritik wünschend

Transparenz dieser Ideen dann folgend in 2022, mit Aktionen die der Quartiersentwicklung Bahnhof dienlich sein werden

Machen Sie mit...

Save the date **20.Mai 2022**



Plan B oder Futura II (deutsche Zeitform vollendete Zukunft)



**Bürgerbahnhof
Cuxhaven eG**

Plan B Genossenschaft

Die Baukosten betragen 2,5 Mio Euro.

An öffentlicher Förderung (LNVG, Metropolregionen, Landkreis) sind ca. 900.000 Euro realistisch.

Von den verbleibenden 1,6 Mio. sollen mindestens 30% Eigenkapital möglichst jedoch 50 Prozent durch die Mitglieder der Genossenschaft aufgebracht werden. Der Rest soll durch Kredite finanziert werden.

Die jährlichen Mieteinnahmen von bis zu 160.000 Euro decken die Kosten für aufzunehmende Kredite, laufende Instandhaltung usw. und lassen eine angemessene Gewinn-Auszahlung an die Genossenschaftsmitglieder zu.

Die eher vorsichtigen Berechnungen haben einen jährlichen Gewinn von 4 Prozent ergeben.



Fördermitgliedschaft oder auch außerordentliche Mitgliedschaft - Förderverein Bahnhof Celle

auf Ihre Förderung, im besten Sinne des Wortes angewiesen, darum bitten wir Sie höflich

anzufragender, bedarfsorientierter Überblick spezifischer Förderer Maßnahmen - Förderverein Bahnhof Celle

lfd Nr.	Bezeichnung	Anzahl	Anschaffungskosten	Einzel-Preis	Hersteller / Lieferant
1	Fahrradmontagegeständer additive speedlift EVO inkl. Edelstahlbodenplatte, sowie Zubehör-Set (ELITE Werkzeugablage, Bockrollen, Bodengleiter), Betriebsanleitung und CE Typenschild VARA Halteklau Versand	2	3.672 €	1.836 €	HEF GmbH, Steigackerstr. 10, D-83233 Bernau a. Ch.
2	Fahrrad - Werkzeugset	4	1.200 €	400 €	
3	Arbeitskleidung	4	300 €	75 €	
4	Werkstatthocker mit Rollen u. mit 2 Ablagen - Arbeitshocker	2	380 €	190 €	https://fintabo.de/werkstatthocker-2.html
5	Unior 946AC Werkbank mit Werkzeuglochwand	1	2.732 €	2.732 €	
6	Unior 946G Portabler Arbeitstisch	1	990 €	990 €	https://www.radolino.de/epages/64911820.sf/de_DE/?ObjectPath=/Shops/64911820/Products/946

Damit Du Mitglied werden kannst, brauchen wir einige Informationen: - Förderverein Bahnhof Celle

Wenn Du Dich mit unseren Zielen identifizieren kannst, Du einen persönlichen Anteil leisten willst,

lfd Nr.	Bezeichnung	Anzahl	Anschaffungs-kosten	Einzel-Preis	Hersteller / Lieferant	Verwendung	Alternativen	Angebot liegt vor J/N
1	Fahrradmontageständer additive speedlift EVO inkl. Edelstahlbodenplatte, sowie Zubehör-Set (ELITE Werkzeugablage, Bockrollen, Bodengleiter), Betriebsanleitung und CE Typenschild VAR Halteklau Versand	2	3.672 €	1.836 €	HEF GmbH, Steigackerstr. 10, D-83233 Bernau a. Ch.	hydraulische Fahrrad-Montagebühne	ohne Hydraulik, für Ältere / Frauen nur schwer zu hantieren	Ja
2	Fahrrad - Werkzeugset	4	1.200 €	400 €		Basis Notwendigkeit		nein
3	Arbeitskleidung	4	300 €	75 €		Basis Notwendigkeit		nein
4	Werkstatthocker mit Rollen u. mit 2 Ablagen - Arbeitshocker	2	380 €	190 €	https://fintabo.de/werkstatthocker-2.html	Basis Notwendigkeit		nein
5	Unior 946AC Werkbank mit Werkzeuglochwand	1	2.732 €	2.732 €		Basis Notwendigkeit		nein
6	Unior 946G Portabler Arbeitstisch	1	290 €	290 €	https://www.radolino.de/epages/64911820.sf/de_DE/?ObjectPath=/Shops/64911820/Products/946G	Zusammenklappbar ideal für die mobile Fahrradwerkstatt.	ohne einen Arbeitstisch	nein
7	Fahrrad-Transportfahrzeug PKW elektrisch ZE 33 Renault						derzeit ungelöst, Privater Verbrenner PKW	